

ECHIPA CALITOP VĂ STĂ LA DISPOZIȚIE!

Tipul instruirii:

IN-HOUSE – cursul se desfășoară la sediul clientului

și/sau

OPEN – cursul se desfășoară la sediul Calitop

Limba de predare –

română sau franceză



AGENDA CURSULUI

Ziua 1

- Introducere și prezentarea generală a cursului
- Noțiuni introductive despre Reverse FMEA
- FMEA de proces – constatări din teren
- Ce este Reverse FMEA?
 - Principiul general de realizare
 - Planificarea realizării Reverse FMEA pe procese
 - Liste de verificare standard
 - Adaptarea listelor de verificare standard la specificul proceselor organizației
- Etapele realizării unui Reverse FMEA
 - Organizarea atelierelor
 - Mod de operare
 - Conducerea, pe teren, a efectuării unui Reverse FMEA
- De ce să utilizăm Reverse FMEA?

Ziua 2

- Realizarea unui Reverse FMEA pe un proces de fabricație din organizație
 - Stabilirea domeniului de aplicare al studiului
 - Observații pe teren / evaluarea riscurilor pentru operațiile care fac obiectul studiului
 - Sinteza constatărilor
 - Plan de acțiuni

CONTACT

Adresa:

Str. Roșiori, Nr.4,
400139 Cluj-Napoca

Telefon:

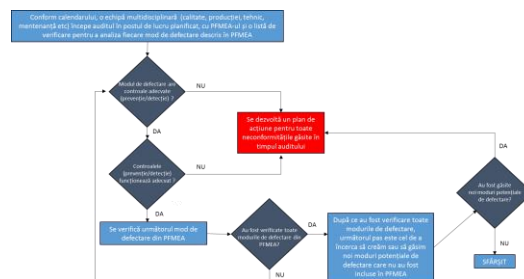
+40264 437584

Website:

www.calitop.ro

E-mail:

office@calitop.ro



CARACTERUL PRACTIC AL INSTRUIRII:

Formatorul utilizează tehnici de instruire moderne și o varietate de metode de formare, pentru a oferi tuturor participanților cele mai bune oportunități de învățare, inclusiv:

- Discuții în grup
- Exerciții individuale sau în grup
- Formulare și instrumente